



# Opération de superposition du Centre Bus de Belliard

Maîtrise d'œuvre environnement, AMO

## Programme

Bureaux, Commerces, Logements, Sport

## Performance environnementale :

E3-C1, Passivhaus, NF Habitat HQE, HQE, BREEAM

→ *Maître d'ouvrage*

LINKCITY | RATP

→ *Architecte*

Marc MIMRAM | JBMN  
Architectes

→ *Secteur*

Privé

→ *Lieu géographique*

Paris (75)

→ *Date de livraison*

2027

→ *Surface*

25 000 m<sup>2</sup>

→ *État du projet*

Chantier en cours

→ *Nature de l'ouvrage*

Neuf

→ *Coût des travaux*

95 000 000 €

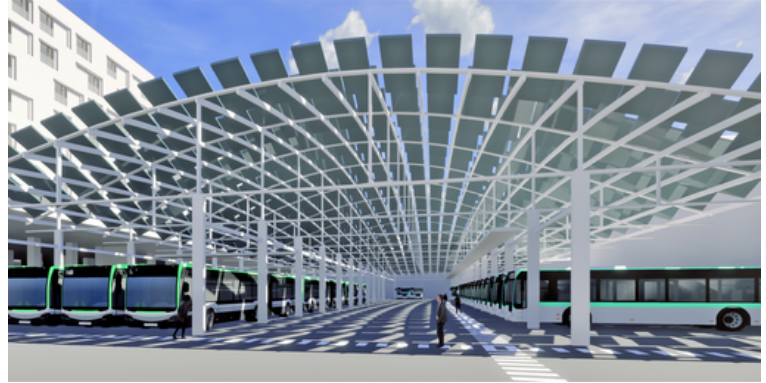
## Prestations réalisées

- AMO et BET environnement

## Caractéristiques techniques

- Construction bois en CLT (façades et planchers)

- Parc photovoltaïque de 2000 m<sup>2</sup>



Le projet consiste à couvrir et urbaniser le centre de remisage de bus RATP situé dans le 18ème arrondissement de Paris, entre les rues Belliard et Championnet. La programmation sera extrêmement diversifiée, avec un complexe d'escalade, des espaces de travail, des locaux associatifs et de nombreuses formes de logements différentes, parmi lesquelles de l'habitat participatif.

Côté construction, le projet mettra l'accent sur la construction bois, avec notamment des bâtiments dont les façades et planchers seront réalisés en CLT. Au niveau de l'approvisionnement énergétique, la partie du Centre Bus qui ne sera pas couverte par des bâtiments sera protégée par une halle partiellement transparente et recouvertes de 2000 m<sup>2</sup> de panneaux photovoltaïques. Il s'agira de la deuxième plus grande ferme photovoltaïque de Paris.

Les ambitions environnementales et énergétiques du projet seront enfin valorisées par des labels et certifications :

- Labelisation de l'ensemble du projet par le Label Biodiversity
- Labellisation Bâtiment Passif (Passivhaus) et bâtiment biosourcé de niveau 3 pour la résidence de co-living
- Label E+C- de niveau E3-C1 et certification NF Habitat HQE pour les logements
- Performance RT2012-20%, certifications HQE et BREEAM, et bâtiment biosourcé de niveau 3 pour les bureaux